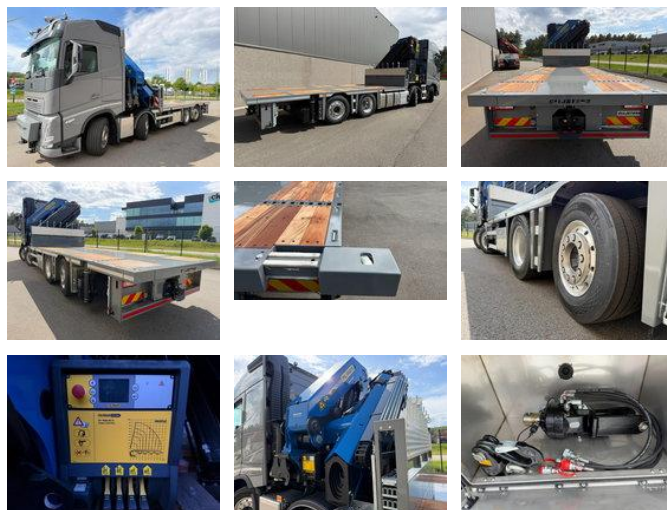


Volvo FH 540 8x2 + PALFINGER PK 78002-SH G (8x - 24m) - UNIT WAGEN - 6m30 - UITSCHUIFBARE TWISTLOCKS - ROTATOR - DYNAMIC STEERING - *NIEUW / NEW / NEUF*

Algemene kenmerken

Merk	Volvo
Model	FH 540
Subcategorie	Open laadbak
Tellerstand	27km
Bouwjaar	2026
Datum eerste registratie	18-02-2026
Algemene staat	Erg goed
Brandstof	Diesel
Referentie	MJC111342-A



Eigenschappen

GVW	32.000kg
Cabine	Slaapcabine
Cilinder inhoud	12.777cc

Volvo FH 540 8x2 + PALFINGER PK 78002-SH G (8x - 24m) - UNIT WAGEN - 6m30 - UITSCHUIFBARE TWISTLOCKS - ROTATOR - DYNAMIC STEERING - *NIEUW / NEW / NEUF*

Technische specificaties

Aantal assen	4
Asconfiguratie	8x2
Transmissie	Automaat
Vermogen	540hp

Omschrijving

= Aanvullende opties en accessoires = - 4 AXLES - 8x2 - A/C - AIR CONDITION - Advanced Emergency Braking System - DYNAMIC STEERING VOLVO - Elektrische spiegels - I shift - Liftas - Motorrem - Rotator - Slaapcabine - Sper - Spoilers - Spoilerset - Stuuras - V.E.B. - Werklamp(en) - Zwaailamp(en) = Bijzonderheden = Kraan Kraan lengte: 20.3 m Aantal hydraulische extensies: 8 Aantal steunpoten: 6 Aantal extra functie's: 2 Afstandsbediening: ✓ Lasthaak: ✓ Rotator: ✓ Capaciteit meter: 20.3 m Capaciteit kilo: 20500 kg Opbouw Bouwjaar: 2026 = Meer informatie = Merk motor: VOLVO Emissieklasse: Euro 6e Schade: schadevrij

Accessoires

- Trekhaak
- Aanhangwagenkoppeling
- Lederen bekleding
- Lichtmetalen velgen
- Parkeerhulp
- Schijfremmen
- Automaat
- ABS
- Achteruitrijcamera
- Elektrisch bedienbare ramen
- Koelkast
- Luchthoorn
- Luchtvering
- Mistlampen
- Navigatiesysteem
- Slaapcabine
- Vangmuil
- Verstralers