

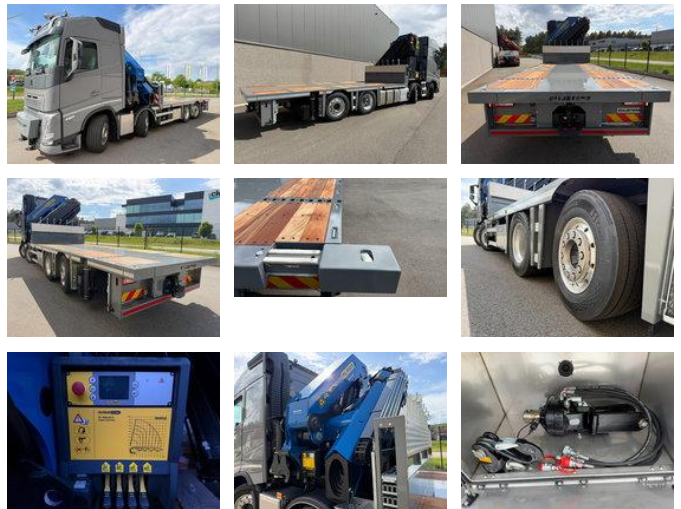


MJC
TRUCKS & MACHINERY

Volvo FH 540 8x2 + PALFINGER PK 78002-SH G (8x - 24m) - UNIT WAGEN - 6m30 - UITSCHUIFBARE TWISTLOCKS - ROTATOR - DYNAMIC STEERING - *NIEUW / NEW / NEUF*

Algemene kenmerken

Merk	Volvo
Model	FH 540
Subcategorie	Kraanwagen
Bouwjaar	2026
Algemene staat	Erg goed
Brandstof	Diesel
Emissieklasse	Euro 6e
Referentie	MJC111342



Eigenschappen

GVW	32.000kg
Cabine	Slaapcabine
Cilinder inhoud	12.777cc

Volvo FH 540 8x2 + PALFINGER PK 78002-SH G (8x - 24m) - UNIT WAGEN - 6m30 - UITSCHUIFBARE TWISTLOCKS - ROTATOR - DYNAMIC STEERING - *NIEUW / NEW / NEUF*

Technische specificaties

Aantal assen	4
Asconfiguratie	8x2
Transmissie	Automaat
Vermogen	540hp

Omschrijving

= Aanvullende opties en accessoires = - 4 AXLES - 8x2 - A/C - AIR CONDITION - Advanced Emergency Braking System - DYNAMIC STEERING VOLVO - I shift - Liftas - Motorrem - Rotator - Slaapcabine - Sper - Spoilers - Spoilerset - Stuuras - V.E.B. - Werkklamp(en) - Zwaailamp(en) = Bijzonderheden = Kraan Kraan lengte: 20.3 m Aantal hydraulische extensies: 8 Aantal steunpoten: 6 Aantal extra functie's: 2 Afstandsbediening: ✓ Lasthaak: ✓ Rotator: ✓ Capaciteit meter: 20.3 m Capaciteit kilo: 20500 kg Opbouw Bouwjaar: 2026 = Meer informatie = Bouwjaar: 2026 Merk motor: VOLVO Schade: schadevrij

Accessoires

- Aanhangwagenkoppeling
- ABS
- Achteruitrijcamera
- Automaat
- Elektrisch bedienbare ramen
- Elektrisch verstelbare buitenspiegels
- Koelkast
- Lederen bekleding
- Lichtmetalen velgen
- Luchthoorn
- Luchtvering
- Mistlampen
- Navigatiesysteem
- Parkeerhulp
- Schijfremmen
- Slaapcabine
- Spoilers
- Trekhaak
- Vangmuil
- Verstralers