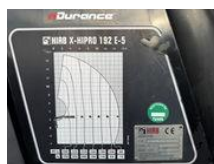


Volvo FM 460 8x4 TRIDEM + (17.5m) CRANE HIAB 192 E-5 X HIPRO + 1 ME - DYNAMIC STEERING - 364.000km - PLATFORM 6m55 - TOP CONDITION

Caractéristiques générales

Marque	Volvo
Mannequin	FM 460
Sous-catégorie	Camion grue
Plaque d'immatriculation	TR3344
Relevé du compteur kilométrique	364.010km
Année de construction	2016
Date de première inscription	15-09-2016
Lecture du compteur horaire	14135
Condition	Utilisé
Conditions générales	Excellente
Carburant	Diesel
Classe d'émission	Euro 6
Référence	MJC12449



Caractéristiques

Poids à vide	17.424kg
payloadWeight	24.076kg
GVW	41.500kg
Longueur	9.856cm
Largeur	254cm
Cabine	No

Nombre de portes	2
Contenu du cylindre	12.777cc

Volvo FM 460 8x4 TRIDEM + (17.5m) CRANE HIAB 192 E-5 X HIPRO + 1 ME - DYNAMIC STEERING - 364.000km - PLATFORM 6m55 - TOP CONDITION

Spécifications techniques

Nombre d'axes	4
Configuration des axes	8x4
Transmission	Automatique
Actifs	469hp

Description

= Plus d'options et d'accessoires = - 4 ESSIEUX - 8x4 - A/C - AIR CONDITION - Balise(s) - Essieu Directeur - Essieu Relevable - Hydraulique - Je Change - Lampe(s) de travail - Radio - Rotateur - Rétroviseurs électriques - Sper - Vitres avant à commande électrique = Remarques = Groupe motopropulseur prise de force: 6538 uur État Révisé: × Grue Longueur Du Robinet: 17.5 m Les heures: 5026 uur Nombre d'extensions hydrauliques: 5 Nombre de fonctions supplémentaires: 2 Télécommande: ✓ Crochet De Charge: ✓ Rotateur: ✓ = Plus d'informations = Type de moteur: VOLVO D13 Classe d'émission: Euro 6b Dommages: aucun

Accessoires

- Crochet de traction
- Trailer coupling
- Parkassist
-
- ABS
- Caméra de recul
- Suspension de feuille
- Fenêtres électriques
- Suspension pneumatique
- Limiteur de vitesse
- Attraper taupe