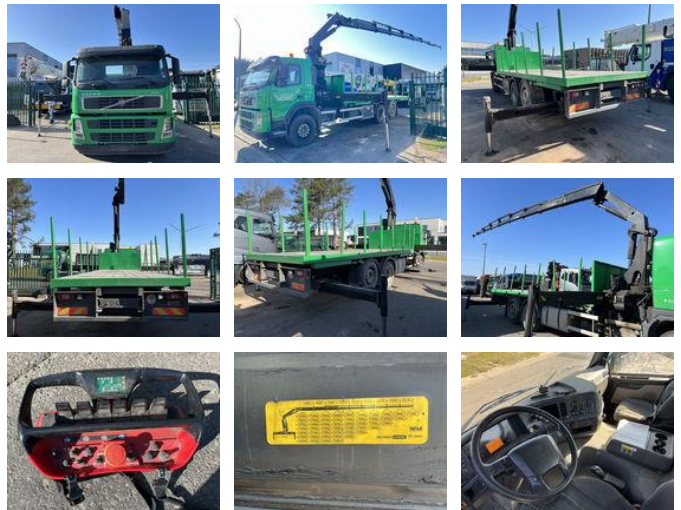




Volvo FM 300 6x2 + PALFINGER PK29002 8x (21M) - I-SHIFT - LIFT-AXLE - EURO 3 - 6,85 PLATFORM

Caractéristiques générales

Marque	Volvo
Mannequin	FM 300
Sous-catégorie	Ridelle
Plaque d'immatriculation	1WGB139
Relevé du compteur kilométrique	502.863km
Année de construction	2006
Date de première inscription	28-08-2006
Couleur	Vert
Condition	Utilisé
Conditions générales	Excellente
Carburant	Diesel
Classe d'émission	Euro 3
Référence	MJC11983



Caractéristiques

Poids à vide	15.905kg
payloadWeight	10.095kg
GVV	26.000kg
Cabine	No
Contenu du cylindre	9.364cc

Volvo FM 300 6x2 + PALFINGER PK29002 8x (21M) - I-SHIFT - LIFT-AXLE - EURO 3 - 6,85 PLATFORM

Spécifications techniques

Nombre d'axes	3
Configuration des axes	6x2
Transmission	Automatique
Actifs	300hp

Description

Grue Longueur Du Robinet: 21 m Nombre d'extensions hydrauliques: 8 Télécommande: ✓ Crochet De Charge: ✓ Rotateur: × Boîte À Presser: × Treuil: × Crochet À Palette: × = Plus d'informations = Année de construction: 2006

Accessoires

- Suspension de feuille
- Suspension pneumatique