

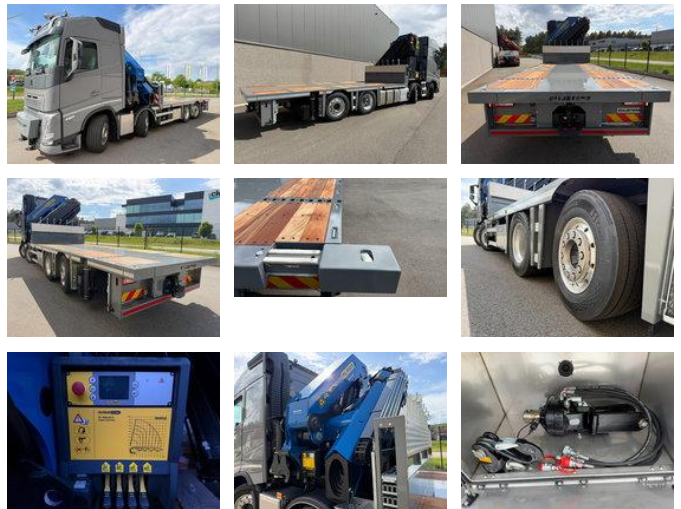


MJC
TRUCKS & MACHINERY

Volvo FH 540 8x2 + PALFINGER PK 78002-SH G (8x - 24m) - UNIT WAGEN - 6m30 - UITSCHUIFBARE TWISTLOCKS - ROTATOR - DYNAMIC STEERING - *NIEUW / NEW / NEUF*

Caractéristiques générales

Marque	Volvo
Mannequin	FH 540
Sous-catégorie	Camion grue
Année de construction	2026
Conditions générales	Excellente
Carburant	Diesel
Classe d'émission	Euro 6e
Référence	MJC111342



Caractéristiques

GVW	32.000kg
Cabine	Cabine couchette
Contenu du cylindre	12.777cc

Volvo FH 540 8x2 + PALFINGER PK 78002-SH G (8x - 24m) - UNIT WAGEN - 6m30 - UITSCHUIFBARE TWISTLOCKS - ROTATOR - DYNAMIC STEERING - *NIEUW / NEW / NEUF*

Spécifications techniques

Nombre d'axes	4
Configuration des axes	8x2
Transmission	Automatique
Actifs	540hp

Description

= Plus d'options et d'accessoires = - 4 ESSIEUX - 8x2 - A/C - AIR CONDITION - Balise(s) - Cabine de couchage - DIRECTION DYNAMIQUE VOLVO - Essieu Directeur - Essieu Relevable - Frein Moteur - Je Change - Lampe(s) de travail - Rotateur - Sper - Spoilers - Système de freinage d'urgence avancé - VEB = Remarques = Grue Longueur de la grue: 20.3 m Nombre d'extensions hydrauliques: 8 Nombre de pieds de support: 6 Nombre de fonctions supplémentaires: 2 Télécommande: ✓ Crochet de levage: ✓ Rotateur: ✓ Capacité (mètres): 20.3 m Capacité (kilos): 20500 kg Structure Année de construction: 2026 = Plus d'informations = Année de construction: 2026 Marque moteur: VOLVO Dommages: aucun

Accessoires

- Trailer coupling
- ABS
- Caméra de recul
-
- Fenêtres électriques
- Rétroviseurs extérieurs à réglage électrique
- Frigo
- Leather interior
- Light (metallic) rims
- Corne de l'air
- Suspension pneumatique
- Feux de brouillard
- Système de navigation
- Parkassist
- Disc brakes
- Cabine de couchage
- Spoilers
- Crochet de traction
- Attraper taupe
- Lumières vives