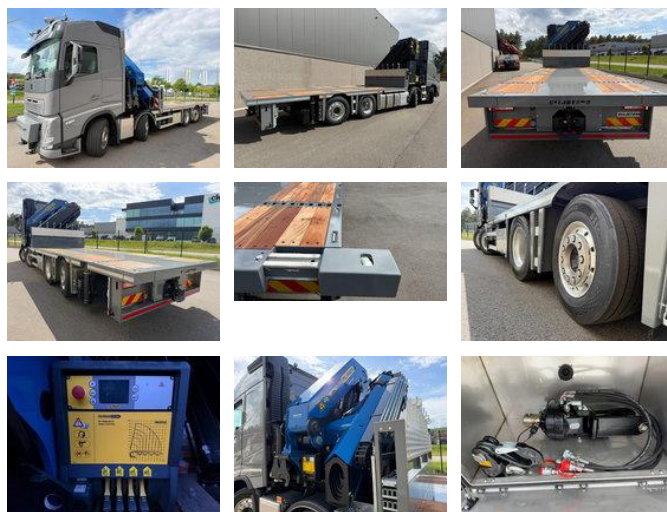


Volvo FH 540 8x2 + AUTOLAADKRAAN PALFINGER PK 78002 SH-G SERIENR: 1100215297 + PALFINGER PK 78002-SH G (8x - 24m) - UNIT WAGEN - 6m30 - UITSCHUIFBARE TWISTLOCKS - ROTATOR - DYNAMIC STEERING - *NIEUW / NEW / NEUF*

Caractéristiques générales

Marque	Volvo
Mannequin	FH 540
Sous-catégorie	Camion grue
Année de construction	2026
Conditions générales	Excellente
Carburant	Diesel
Référence	MJC111342



Caractéristiques

GVW	32.000kg
Cabine	Cabine couchette
Contenu du cylindre	12.777cc

Volvo FH 540 8x2 + AUTOLAADKRAAN PALFINGER PK 78002 SH-G SERIENR: 1100215297 + PALFINGER PK 78002-SH G (8x - 24m) - UNIT WAGEN - 6m30 - UITSCHUIFBARE TWISTLOCKS - ROTATOR - DYNAMIC STEERING - *NIEUW / NEW / NEUF*

Spécifications techniques

Nombre d'axes	4
Configuration des axes	8x2
Transmission	Automatique
Actifs	540hp

Description

= Plus d'options et d'accessoires = - 4 ESSIEUX - 8x2 - A/C - AIR CONDITION - Balise(s) - Cabine de couchage - DIRECTION DYNAMIQUE VOLVO - Essieu Directeur - Essieu Relevable - Frein Moteur - Je Change - Lampe(s) de travail - Rotateur - Rétroviseurs électriques - Sper - Spoiler - Spoilers - Système de freinage d'urgence avancé - VEB = Remarques = Grue Longueur de la grue: 20.3 m Nombre d'extensions hydrauliques: 8 Nombre de pieds de support: 6 Nombre de fonctions supplémentaires: 2 Télécommande: ✓ Crochet de levage: ✓ Rotateur: ✓ Capacité (mètres): 20.3 m Capacité (kilos): 20500 kg Structure Année de construction: 2026 = Plus d'informations = Année de construction: 2026 Marque moteur: VOLVO Classe d'émission: Euro 6e Dommages: aucun

Accessoires

- Crochet de traction
- Trailer coupling
- Leather interior
- Light (metallic) rims
- Parkassist
- Disc brakes
-
- ABS
- Caméra de recul
- Fenêtres électriques
- Frigo
- Corne de l'air
- Suspension pneumatique
- Feux de brouillard
- Système de navigation
- Cabine de couchage
- Attraper taupe
- Lumières vives