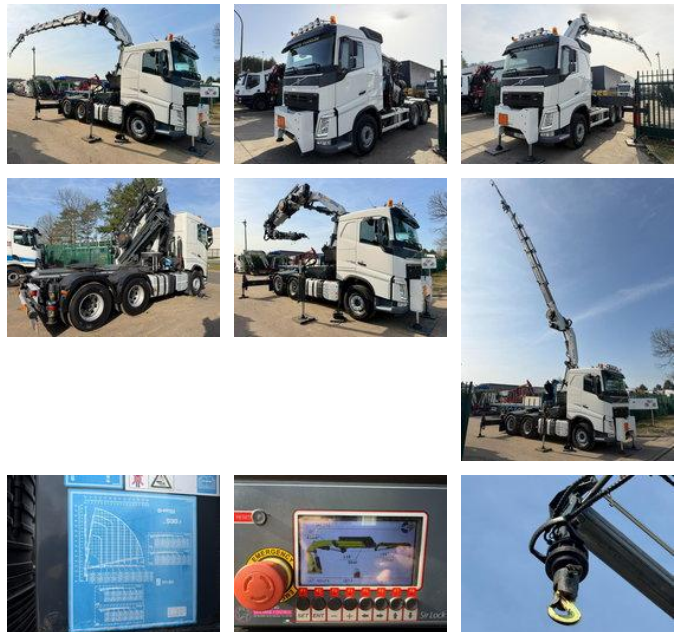


Volvo FH 460 6X4 ZSM + (26.5m) KRAN COPMA 530.7 + FLY-JIB 3 + ROTATOR - *1004h ONLY* - FRONT STAB - TOP CONDITION! BE TRUCK

Caractéristiques générales

| | |
|---------------------------------|-------------------|
| Marque | Volvo |
| Mannequin | FH 460 |
| Sous-catégorie | Tracteur standard |
| Plaque d'immatriculation | 1YEM829 |
| Relevé du compteur kilométrique | 223.490km |
| Année de construction | 2020 |
| Date de première inscription | 05-08-2020 |
| Lecture du compteur horaire | 6234 |
| Couleur | Esprit |
| Condition | Utilisé |
| Conditions générales | Excellente |
| Carburant | Diesel |
| Classe d'émission | Euro 6 |
| Référence | MJC110969-A |



Caractéristiques

| | |
|---------------|------------------|
| Poids à vide | 19.223kg |
| payloadWeight | 13.777kg |
| GVW | 33.000kg |
| Cabine | Cabine couchette |

Nombre de portes 2

Contenu du cylindre 12.777cc

Volvo FH 460 6X4 ZSM + (26.5m) KRAN COPMA 530.7 + FLY-JIB 3 + ROTATOR - *1004h ONLY* - FRONT STAB - TOP CONDITION! BE TRUCK

Spécifications techniques

| | |
|------------------------|-------------|
| Nombre d'axes | 3 |
| Configuration des axes | 6x4 |
| Transmission | Automatique |
| Actifs | 460hp |

Description

= Plus d'options et d'accessoires = - 6x4 - A/C - AIR CONDITION - Balise(s) - Cabine de couchage - Hydraulique - Je Change - Lampe(s) de travail - Rotateur - Rétroviseurs électriques - Sper - VEB - Vitres avant à commande électrique = Remarques = Groupe motopropulseur prise de force: 1601 uur État Révisé: × Grue Longueur Du Robinet: 26,65 m Les heures: 1599 uur Nombre d'extensions hydrauliques: 10 Nombre de pieds de support: 4 Nombre de fonctions supplémentaires: 2 Télécommande: ✓ Crochet De Charge: ✓ Rotateur: ✓ Boîte À Presser: × Treuil: × Crochet À Palette: × Capacité du compteur: 26,65 m Kilo capacité: 20700 kg = Plus d'informations = Type de moteur: VOLVO D13 - 460 - EU VI Dommages: aucun

Accessoires

-
- ABS
- Suspension de feuille
- Fenêtres électriques
- Frigo
- Suspension pneumatique
- Cabine de couchage
- Lumières vives