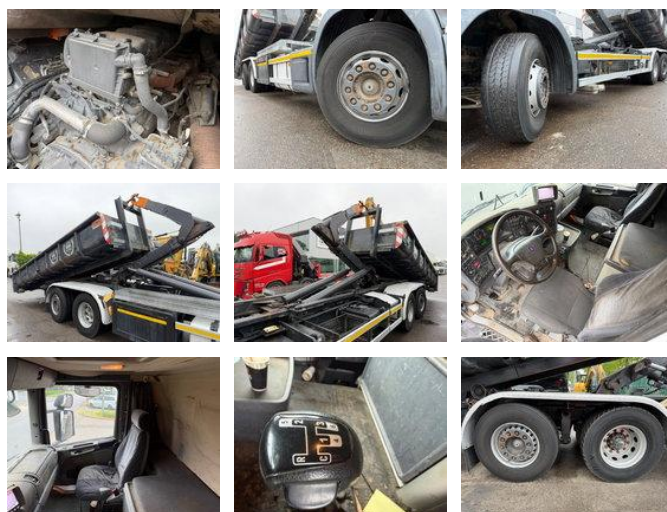


# Scania R420 6X2 RETARDER - HOOKLIFT PALIFT T20 - LIFT + STEERING AXLE - MANUAL - EURO 3 + CONTAINER - BE TRUCK

## Caractéristiques générales

Marque	Scania
Mannequin	R420
Sous-catégorie	Conteneur
containerSystemType	hook
Plaque d'immatriculation	1LSZ379
Relevé du compteur kilométrique	560.090km
Année de construction	2005
Date de première inscription	10-10-2005
Condition	Utilisé
Conditions générales	Bien
Carburant	Diesel
Classe d'émission	Euro 3
Référence	MJC111288



## Caractéristiques

Poids à vide	11.520kg
payloadWeight	14.480kg
GVW	26.000kg
Cabine	No
Nombre de portes	2
Contenu du cylindre	11.705cc

# Scania R420 6X2 RETARDER - HOOKLIFT PALIFT T20 - LIFT + STEERING AXLE - MANUAL - EURO 3 + CONTAINER - BE TRUCK

## Spécifications techniques

Nombre d'axes	3
Configuration des axes	6x2
Transmission	Porte-mains
Actifs	420hp

## Description

= Plus d'options et d'accessoires = - 3 essieux - 6x2 - A/C - AIR CONDITION - Essieu Directeur - Essieu Relevable - Sper =  
Remarques = Structure Année de construction: 2005 = Plus d'informations = Marque moteur: SCANIA Dommages: aucun

## Accessoires

- Crochet de traction
- Trailer coupling
- Parkassist
- ABS
- Caméra de recul
- Suspension de feuille
- Fenêtres électriques
- Suspension pneumatique
- Attraper taupe