

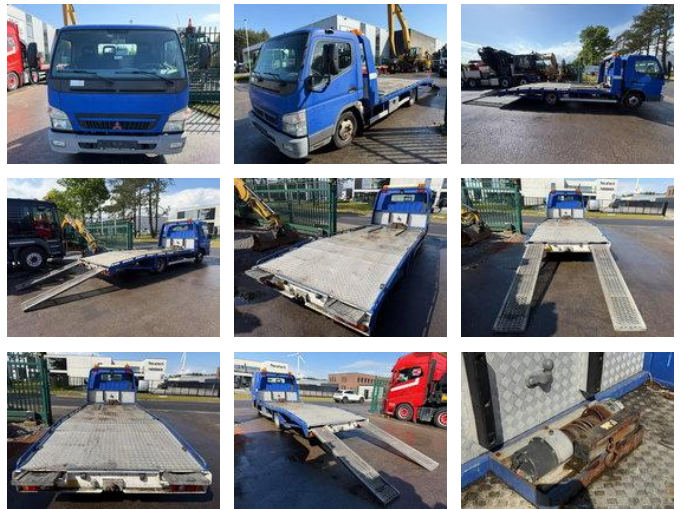


MJC  
TRUCKS & MACHINERY

## Mitsubishi Canter 3C13 3.5T - OPRIJWAGEN / AUTOTRANSPORTER / DEPANNEUR - RAMPS - 3.0L DIESEL - EURO 4 - \*141.000km\* - NL TRUCK

### Caractéristiques générales

Marque	Mitsubishi
Mannequin	Canter
Sous-catégorie	Rampe de chargement - porte-voiture
Plaque d'immatriculation	10-VDL-1
Relevé du compteur kilométrique	141.599km
Année de construction	2007
Date de première inscription	05-01-2007
Condition	Utilisé
Conditions générales	Bien
Carburant	Diesel
Classe d'émission	Euro 4
Référence	MJC111322



### Caractéristiques

Poids à vide	2.640kg
payloadWeight	960kg
GVW	3.500kg
Largeur	205cm
Nombre de portes	2
Contenu du cylindre	2.977cc

# Mitsubishi Canter 3C13 3.5T - OPRIJWAGEN / AUTOTRANSPORTER / DEPANNEUR - RAMPS - 3.0L DIESEL - EURO 4 - \*141.000km\* - NL TRUCK

## Spécifications techniques

Nombre d'axes	2
Configuration des axes	4x2
Transmission	Porte-mains
Actifs	125hp

## Description

= Plus d'options et d'accessoires = - 2 essieux - A/C - AIR CONDITION - Balise(s) = Plus d'informations = Marque moteur:  
MITSUBISHI Dommages: aucun

## Accessoires

- ABS
- Suspension de feuille