

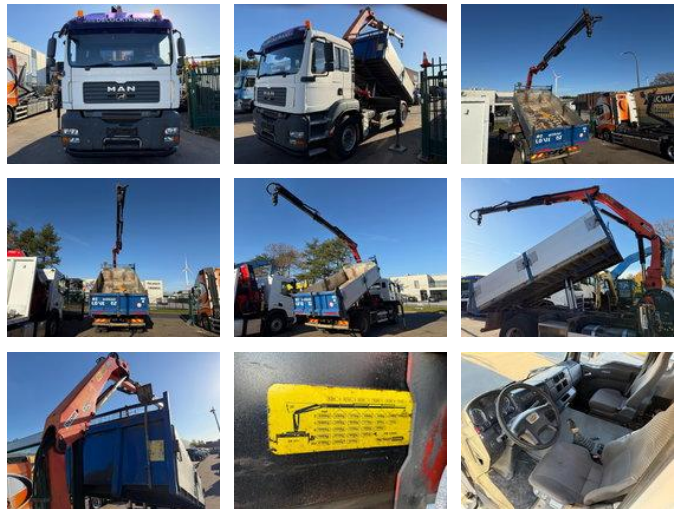


MJC
TRUCKS & MACHINERY

MAN TGA 18.320 4X2 TIPPER EURO 4 + CRANE PALFINGER PK12000 2X - 123.997 KM - MANUAL GEARBOX - STEEL SUSPENSION

Caractéristiques générales

Marque	MAN
Mannequin	TGA 18.320
Sous-catégorie	Benne basculante
Plaque d'immatriculation	1PLR320
Relevé du compteur kilométrique	123.997km
Année de construction	2007
Date de première inscription	20-07-2007
Couleur	Esprit
Condition	Utilisé
Conditions générales	Bien
Carburant	Diesel
Classe d'émission	Euro 4
Référence	MJC12495



Caractéristiques

GVW	19.000kg
Cabine	No
Nombre de portes	2
Contenu du cylindre	10.520cc

MAN TGA 18.320 4X2 TIPPER EURO 4 + CRANE PALFINGER PK12000 2X - 123.997 KM - MANUAL GEARBOX - STEEL SUSPENSION

Spécifications techniques

Nombre d'axes	2
Configuration des axes	4x2
Transmission	Porte-mains
Actifs	320hp

Description

= Plus d'options et d'accessoires = - 2 essieux - 4x2 = Remarques = Structure Année de construction: 2007 Grue Nombre d'extensions hydrauliques: 2 Nombre de pieds de support: 2 Télécommande: × Rotateur: ✓ = Plus d'informations = Construction: Tipper avec grue Marque moteur: MAN Kipper: Arrière

Accessoires

- Suspension de feuille