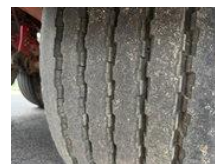


LAG 2-AXLES PLATFORM / PLATEAU 2-AXLES PLATFORM / PLATEAU 38T - 12m - ROR AXLES - AIR SUSPENSION - DRUM BRAKES - STRONG BODY - BE TRAILER

Caractéristiques générales

Marque	LAG
Sous-catégorie	Plateforme
plaque d'immatriculation	QATX247
Année de construction	2001
Date de première inscription	14-12-2001
Condition	Utilisé
État général	Bien
Référence	MJC111381



Propriétés

Poids total autorisé en charge (PTAC)	38.000kg
Longueur	1.200cm
Largeur	250cm

LAG 2-AXLES PLATFORM / PLATEAU 2-AXLES PLATFORM / PLATEAU 38T - 12m - ROR AXLES - AIR SUSPENSION - DRUM BRAKES - STRONG BODY - BE TRAILER

Spécifications techniques

Nombre d'axes

2

Description

= Plus d'options et d'accessoires = - 2 essieux = Plus d'informations = Châssis: STEEL Dommages: aucun

Accessoires

- ABS
- Suspension pneumatique