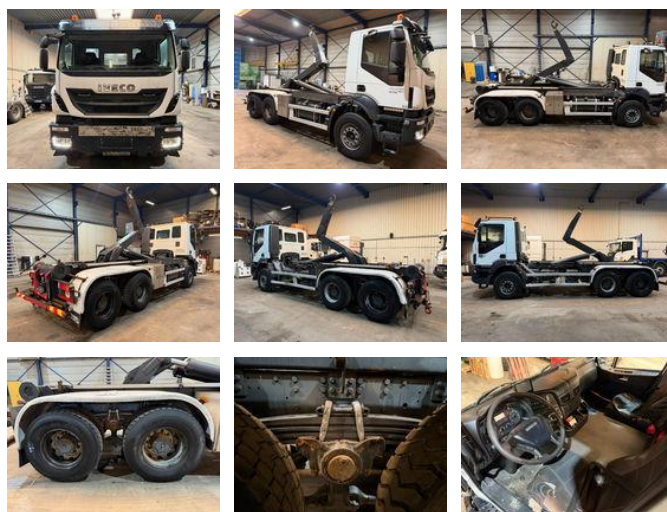


Iveco Trakker 410 EEV 6x4 WAF 25T HOOKLIFT - CURSOR 13 - *199.000km* - BIG AXLES / HUB REDUCTION - STEEL SPRING / BLATT - BE TRUCK

Caractéristiques générales

Marque	Iveco
Mannequin	Trakker 410
Sous-catégorie	Conteneur
containerSystemType	hook
Plaque d'immatriculation	1FWB934
Relevé du compteur kilométrique	199.557km
Année de construction	2013
Date de première inscription	14-11-2013
Condition	Utilisé
Conditions générales	Bien
Carburant	Diesel
Classe d'émission	Euro 5
Référence	MJC111016



Caractéristiques

Poids à vide	12.320kg
payloadWeight	13.680kg
GVW	26.000kg
Longueur	7.609cm
Largeur	255cm
Cabine	No

Nombre de portes	2
Contenu du cylindre	12.882cc

Iveco Trakker 410 EEV 6x4 WAF 25T HOOKLIFT - CURSOR 13 - *199.000km* - BIG AXLES / HUB REDUCTION - STEEL SPRING / BLATT - BE TRUCK

Spécifications techniques

Nombre d'axes	3
Configuration des axes	6x4
Transmission	Automatique
Actifs	410hp

Description

= Plus d'options et d'accessoires = - 3 essieux - 6x4 - A/C - AIR CONDITION - Balise(s) - Hydraulique - Lampe(s) de travail - Réduction Du Moyeu - Sper - Vitres avant à commande électrique = Remarques = État Révisé: × Structure Année de construction: 2013 = Plus d'informations = Type de moteur: IVECO CURSOR 13 - F3BE3681D*U Dommages: aucun

Accessoires

- Crochet de traction
- Trailer coupling
-
- ABS
- Suspension de feuille
- Fenêtres électriques
- Limiteur de vitesse
- Attraper taupe