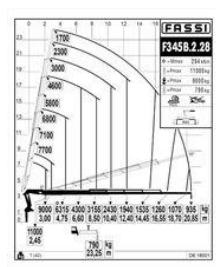


# DAF XD 450 6x4 + (24m) CRANE FASSI F345 8x + WINCH - 35.000km - \*TOP CONDITION\* - BE TRUCK

## Caractéristiques générales

Marque	DAF
Mannequin	XD 450
Sous-catégorie	Camion grue
Plaque d'immatriculation	2ESS502
Relevé du compteur kilométrique	35.220km
Année de construction	2024
Date de première inscription	16-01-2024
Condition	Utilisé
Conditions générales	Excellente
Carburant	Diesel
Classe d'émission	Euro 6
Référence	MJC12319



## Caractéristiques

Poids à vide	17.816kg
payloadWeight	8.184kg
GVW	26.000kg
Cabine	cabin.
Nombre de portes	2

Contenu du cylindre

10.837cc

# DAF XD 450 6x4 + (24m) CRANE FASSI F345 8x + WINCH - 35.000km - \*TOP CONDITION\* - BE TRUCK

## Spécifications techniques

Nombre d'axes	3
Configuration des axes	6x4
Transmission	Automatique
Actifs	450hp

## Description

= Plus d'options et d'accessoires = - 3 essieux - 6x4 - A/C - AIR CONDITION - Balise(s) - Caméra Frontale - Hydraulique - Sper =  
Remarques = État Révisé: × Grue Longueur Du Robinet: 20.85 m Les heures: 1598 uur Nombre d'extensions hydrauliques: 8  
Nombre de pieds de support: 4 Nombre de fonctions supplémentaires: 1 Télécommande: ✓ Crochet De Charge: ✓ Rotateur: ×  
Boîte À Presser: × Treuil: ✓ Crochet À Palette: × Capacité du compteur: 20.85 m Kilo capacité: 9000 kg = Plus d'informations =  
Type de moteur: DAF MX11 - 450 - EU VI Dommages: aucun

## Accessoires

- Parkassist
- 
- ABS
- Caméra de recul
- Suspension de feuille
- Fenêtres électriques
- Suspension pneumatique