

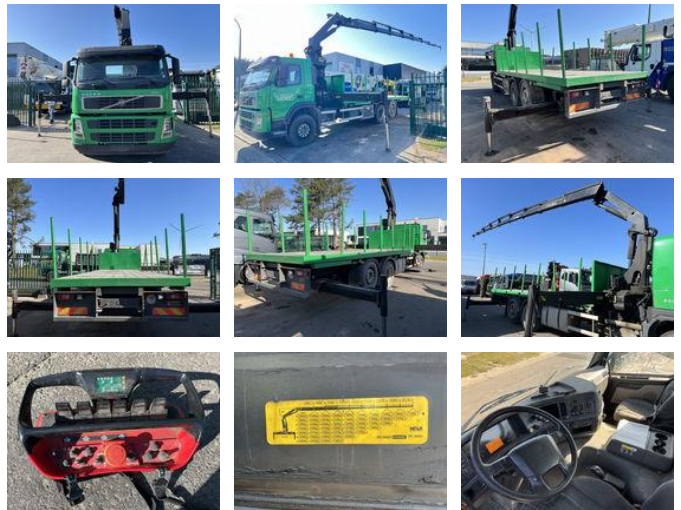


MJC  
TRUCKS & MACHINERY

## Volvo FM 300 6x2 + PALFINGER PK29002 8x (21M) - I-SHIFT - LIFT-AXLE - EURO 3 - 6,85 PLATFORM

### Allgemeine Merkmale

Marke	Volvo
Model	FM 300
Unterkategorie	Pritschenwagen
Nummernschild	1WGB139
Kilometerstand	502.863km
Baujahr	2006
Datum der Erstzulassung	28-08-2006
Farbe	Grün
Zustand	Gebraucht
Allgemeinzustand	Sehr gut
Kraftstoff	Diesel
Emissionsklasse	Euro 3
Referenz	MJC11983



### Eigenschaften

Leergewicht	15.905kg
Tragfähigkeit	10.095kg
GWV	26.000kg
Kabine	Nein
Zylinderinhalt	9.364cc

# Volvo FM 300 6x2 + PALFINGER PK29002 8x (21M) - I-SHIFT - LIFT-AXLE - EURO 3 - 6,85 PLATFORM

## Technische Spezifikationen

Anzahl der Achsen	3
Achsenkonfiguration	6x2
Übertragung	Vollautomatik
Motorleistung	300hp

## Beschreibung

Kran Tap-Länge: 21 m Anzahl der hydraulischen Auszüge: 8 Fernbedienung: ✓ Lasthaken: ✓ Rotator: × Squeeze-Box: × Winde: × Palettenhaken: × = Weitere Informationen = Konstruktionsjahr: 2006

## Zubehör

- Blattfederung
- Luftfederung