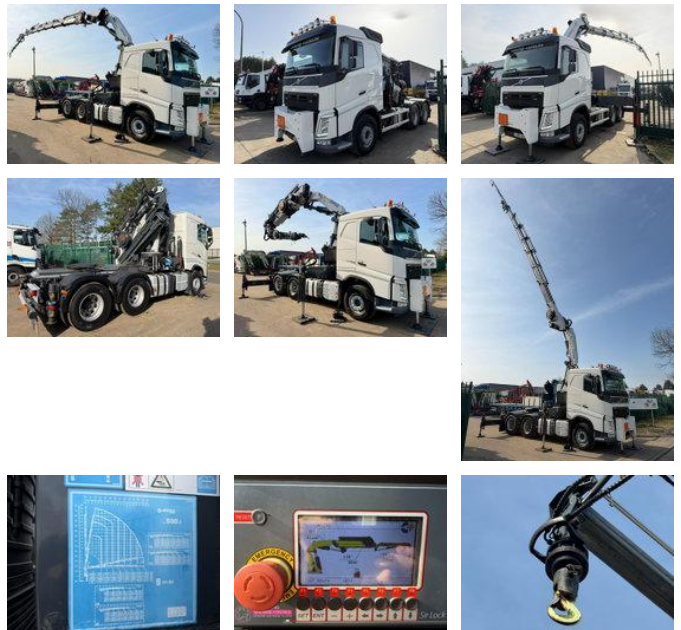


Volvo FH 460 6X4 ZSM + (26.5m) KRAN COPMA 530.7 + FLY-JIB 3 + ROTATOR - *1004h ONLY* - FRONT STAB - TOP CONDITION! BE TRUCK

Allgemeine Merkmale

Marke	Volvo
Modell	FH 460
Unterkategorie	Standard SZM
Kennzeichen	1YEM829
Zählerstand	223.490km
Baujahr	2020
Datum der Erstzulassung	05-08-2020
Angezeigte Öffnungszeiten	6234
Farbe	Witz
Zustand	Gebraucht
Allgemeiner Zustand	Sehr gut
Kraftstoff	Diesel
Emissionsklasse	Euro 6
Referenz	MJC110969-A



Eigenschaften

Ledig gewicht	19.223kg
Belastbarkeit	13.777kg
Zulässiges Gesamtgewicht	33.000kg
Kabine	Schlafkabine

Anzahl der Türen	2
Zylinderkapazität	12.777cc

Volvo FH 460 6X4 ZSM + (26.5m) KRAN COPMA 530.7 + FLY-JIB 3 + ROTATOR - *1004h ONLY* - FRONT STAB - TOP CONDITION! BE TRUCK

Technische Spezifikationen

Anzahl der Achsen	3
Achsenkonfiguration	6x4
Übertragung	Automatisch
Vermögenswerte	460hp

Beschreibung

= Weitere Optionen und Zubehör = - 3 Achsen - 6x4 - A/C - AIR CONDITION - Arbeitslampe(n) - Elektrisch betätigte Fenster vorne - Hydraulik - Ich verschiebe - Rotator - Schlafkabine - Signalfeuer - Sper - VEB = Anmerkungen = Antriebsstrang Zapfwelle: 1601 uur Zustand Überholt: × Kran Kranlänge: 26,65 m Std: 1599 uur Anzahl der hydraulischen Auszüge: 10 Anzahl Stützbeine: 4 Anzahl der Zusatzfunktionen: 2 Fernbedienung: ✓ Lasthaken: ✓ Rotator: ✓ Sortiergreifer: × Winde: × Palettenhaken: × Meter Kapazität: 26,65 m Kapazität Kilo: 20700 kg = Weitere Informationen = Motortyp: VOLVO D13 - 460 - EU VI Schäden: keines

Zubehör

-
- Elektrisch verstellbare Außenspiegel
- Antiblockiersystem
- Blattfederung
- Elektrische Fensterheber
- Kühlschrank
- Luftfederung
- Schlafkabine
- Fernlicht