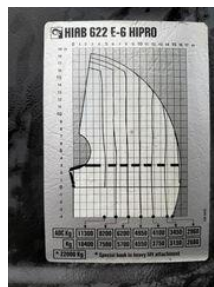


MAN TGS 35.440 8x2/4 HYDRO-DRIVE + KRAN HIAB 622 E-6 HIPRO + FLY-JIB 150X-6 + WINCH - FRONT STAB - LIFT + STEERING AXLE + PACTON 2-AXLE TRAILER

Allgemeine Merkmale

Marke	MAN
Model	TGS 35.440
Unterkategorie	Pritschenwagen
Nummernschild	1KSL143
Kilometerstand	629.261km
Baujahr	2015
Datum der Erstzulassung	23-06-2015
Zustand	Gebraucht
Allgemeinzustand	Sehr gut
Kraftstoff	Diesel
Emissionsklasse	Euro 6
Referenz	MJC111061



Eigenschaften

Leergewicht	25.118kg
Tragfähigkeit	6.882kg
GVW	32.000kg
Kabine	Schlafkabine

Anzahl der Türen	2
Zylinderinhalt	12.419cc

MAN TGS 35.440 8x2/4 HYDRO-DRIVE + KRAN HIAB 622 E-6 HIPRO + FLY-JIB 150X-6 + WINCH - FRONT STAB - LIFT + STEERING AXLE + PACTON 2-AXLE TRAILER

Technische Spezifikationen

Anzahl der Achsen	4
Achsenkonfiguration	8x4
Übertragung	Handgeschenk
Motorleistung	440hp

Beschreibung

= Weitere Optionen und Zubehör = - 4 ACHSEN - 8 x 2 - 8x4 - A/C - AIR CONDITION - Elektrische Spiegel - Elektrisch verstellbare Außenspiegel - Hydraulik - Liftachse - Motorbremse - Schlafkabine - Signalfeuer - Sper - Steuerungsachse = Anmerkungen = Anhänger Marke: PACTON Model: 2-AXLES Zustand Überholt: × Kran Tap-Länge: 28 m Anzahl der hydraulischen Auszüge: 12 Anzahl Stützbeine: 5 Anzahl der Zusatzfunktionen: 1 Lasthaken: ✓ Squeeze-Box: × Palettenhaken: × Meter Kapazität: 28 m Kapazität Kilo: 22000 kg = Weitere Informationen = Motortyp: MAN 440HP - EURO VI Schäden: keines

Zubehör

- Anhängerkupplung
- Trailer coupling
- Antiblockiersystem
- Blattfederung
- Elektrische Fensterheber
- Luftfederung
- Parabolfederung
- Schlafkabine
- Zugmaul