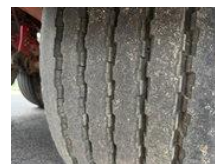


LAG 2-AXLES PLATFORM / PLATEAU 2-AXLES PLATFORM / PLATEAU 38T - 12m - ROR AXLES - AIR SUSPENSION - DRUM BRAKES - STRONG BODY - BE TRAILER

Allgemeine Merkmale

Marke	LAG
Unterkategorie	Plattform Auflieger
Kennzeichen	QATX247
Baujahr	2001
Datum der Erstzulassung	14-12-2001
Zustand	Gebraucht
Allgemeiner Zustand	Gut
Referenz	MJC111381



Eigenschaften

Zulässiges Gesamtgewicht	38.000kg
Länge	1.200cm
Breite	250cm

LAG 2-AXLES PLATFORM / PLATEAU 2-AXLES PLATFORM / PLATEAU 38T - 12m - ROR AXLES - AIR SUSPENSION - DRUM BRAKES - STRONG BODY - BE TRAILER

Technische Spezifikationen

Anzahl der Achsen 2

Beschreibung

= Weitere Optionen und Zubehör = - 2 Achsen = Weitere Informationen = Fahrgestell: STEEL Schäden: keines

Zubehör

- Antiblockiersystem
- Luftfederung