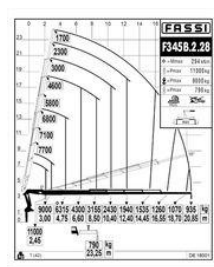


# DAF XD 450 6x4 + (24m) CRANE FASSI F345 8x + WINCH - 35.000km - \*TOP CONDITION\* - BE TRUCK

## Allgemeine Merkmale

|                         |            |
|-------------------------|------------|
| Marke                   | DAF        |
| Model                   | XD 450     |
| Unterkategorie          | Kranwagen  |
| Nummernschild           | 2ESS502    |
| Kilometerstand          | 35.220km   |
| Baujahr                 | 2024       |
| Datum der Erstzulassung | 16-01-2024 |
| Zustand                 | Gebraucht  |
| Allgemeinzustand        | Sehr gut   |
| Kraftstoff              | Diesel     |
| Emissionsklasse         | Euro 6     |
| Referenz                | MJC12319   |



## Eigenschaften

|                  |          |
|------------------|----------|
| Leergewicht      | 17.816kg |
| Tragfähigkeit    | 8.184kg  |
| GVW              | 26.000kg |
| Kabine           | cabin.   |
| Anzahl der Türen | 2        |

Zylinderinhalt

10.837cc

# DAF XD 450 6x4 + (24m) CRANE FASSI F345 8x + WINCH - 35.000km - \*TOP CONDITION\* - BE TRUCK

## Technische Spezifikationen

|                     |               |
|---------------------|---------------|
| Anzahl der Achsen   | 3             |
| Achsenkonfiguration | 6x4           |
| Übertragung         | Vollautomatik |
| Motorleistung       | 450hp         |

## Beschreibung

= Weitere Optionen und Zubehör = - 3 Achsen - 6x4 - A/C - AIR CONDITION - Frontkamera - Hydraulik - Signalfeuer - Sper =  
Anmerkungen = Zustand Überholt: × Kran Tap-Länge: 20.85 m Std: 1598 uur Anzahl der hydraulischen Auszüge: 8 Anzahl  
Stützbeine: 4 Anzahl der Zusatzfunktionen: 1 Fernbedienung: ✓ Lasthaken: ✓ Rotator: × Squeeze-Box: × Winde: ✓ Palettenhaken:  
× Meter Kapazität: 20.85 m Kapazität Kilo: 9000 kg = Weitere Informationen = Motortyp: DAF MX11 - 450 - EU VI Schäden:  
keines

## Zubehör

- Parkassist
- 
- Antiblockiersystem
- Rückwärtsfahrkamera
- Blattfederung
- Elektrische Fensterheber
- Luftfederung