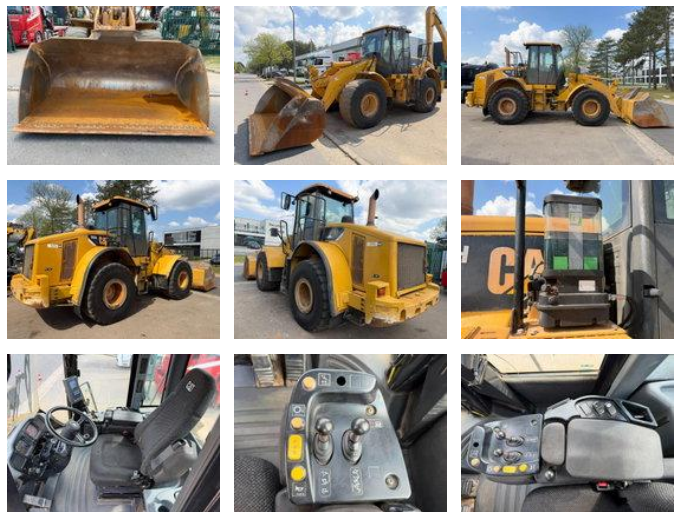


Caterpillar 962H 962H CE / EPA - SCALE - CENTRAL GREASING - A/C - 23.5R25 - BE MACHINE

Allgemeine Merkmale

Marke	Caterpillar
Unterkategorie	Radlader
Baujahr	2008
Datum der Erstzulassung	01-01-2008
Angezeigte Öffnungszeiten	16664
Zustand	Gebraucht
Allgemeiner Zustand	Gut
Kraftstoff	Diesel
Referenz	MJC111141
CE-Kennzeichnung	Und



Eigenschaften

Ledig gewicht	19.740kg
Kabine	cabin.

Caterpillar 962H 962H CE / EPA - SCALE - CENTRAL GREASING - A/C - 23.5R25 - BE MACHINE

Technische Spezifikationen

Anzahl der Achsen	2
Achsenkonfiguration	4x4
Fahren	wheels

Beschreibung

= Weitere Optionen und Zubehör = - 4x4 - A/C - AIR CONDITION = Anmerkungen = Allgemein Produktionsland: BELGIUM
Zustand CE-Typ: CE, EPA, TÜV = Weitere Informationen = Fahrgestellform: Knick Motortyp: Caterpillar C7

Zubehör

- All wheel drive
- Zentralschmierung